



## ● 病棟クラークとは？

病棟クラークとは、病棟内で看護師の業務をサポートする仕事です。  
例えば、電子カルテから看護日誌に自動で反映される入院人数などの確認や、  
職員の勤務関係の書類管理を決められたタイムスケジュールに沿って進めます。  
当院の病棟クラークは、パソコン入力といった事務作業だけでなく、  
入院のお迎えや検査等の事前説明など患者さまと接する機会が多いです。

患者さんと接する機会も多いので  
他愛のない世間話から患者さんご自身の経験談まで、  
さまざまなお話を聞かせてもらえる職業です。

## ●業務内容

### 患者様への対応

- 病院設備の案内
- 面会者対応
- ナースステーションなどでの電話対応

### 各種管理

- 物品管理
- 看護師の勤務管理
- 検査表管理

### 事務作業

- 入院患者様の情報入力  
(連絡先、体重、身長、褥瘡管理シート、転倒転落シート)
- 看護師の勤務入力

## ●カテーテルについて

当院のクラークはカテーテル業務にも携わっています。  
業務内容については次のページをご覧ください。

# カテーテル業務

## 入院当日の流れ



入院時間に受付へ患者様を迎えに行き、エレベーターで病棟へご案内



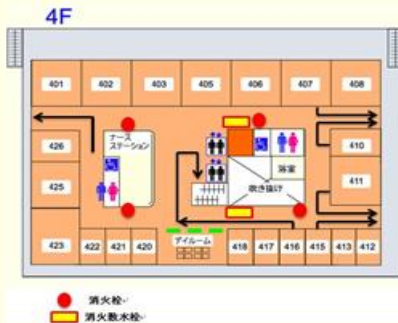
浴室の予約方法を説明



デイルームの使用方法について説明



お部屋の場所や設備説明



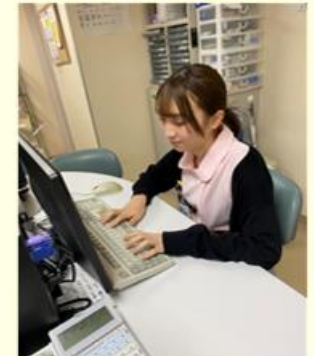
災害時の避難経路について説明



病衣に着替えて頂き、身体測定の実施



カテーテルオリエンテーションの実施



体重・身長の入力や、問診票に沿って、患者様の基本情報を電子カルテへ入力

## カテーテル当日の流れ



エレベーターで1階にあるカテーテル室までご案内



カテーテル室へ一緒に入り、ER看護師へ引き継ぎ



カテーテルの種類に応じて、BED準備

## 退院前日の流れ

退院おめでとうございます。

お忘れ物は、ないでしょうか？

もう一度、ご確認をお願いします。

\*ロッカーの中 \*引き出しの中

\*冷蔵庫の中 \*セーフティーボックスの中

\*テレビカードの抜き忘れ

\*ロッカー、セーフティーボックスのカギは

持ち帰らないように注意してください。

※特に枕の下、布団の中のお守り等の忘れ物が  
注意して下さい。

※消耗品等も残さず、全てお持ち帰り下さい。



退院についてカードを用いて説明

## 退院当日の流れ



患者様のリストバンドを取り、  
お部屋に忘れ物がないが確認

全スタッフが行えるように、  
カテーテル業務の指導を行っています。  
オリエンテーションにはフォロー者がつくので、  
自分が安心して行えるまで一緒に実施します！  
未経験者でも必ずできるようになります。

## ●タイムスケジュール

クラーク業務の基本のタイムスケジュールがこちらになります。

AMのスケジュール	
8:30	出勤
8:45	退院準備 ・患者様の持参薬確認
9:15	カテ出棟 ・患者様を検査室まで案内する ・患者様の情報を看護師から聞く ・カテ室看護師へ引き継ぐ
10:00	入院準備 ・書類作成 ・お部屋作成
12:15	休憩

PMのスケジュール	
13:00	入院迎え ・病院案内 ・入院問診票の確認
14:00	検査カード ・記載配布(食事確認)
15:00	検査、手術のオリエンテーション ・対象患者への手術案内
16:00	物品の補充 メッセンジャー ・薬局、検査室、臨床工学室へ物品の運搬
17:00	退勤

## ● 当院クラークの良いところ



- ◆ 未経験者の入職が多いため、  
新人チェックリストを使用した指導体制が整っています
- ◆ 院内託児所があるためママさんも安心して働けます
- ◆ 急な休みの場合でも応援体制が整っているので仕事が滞りません
- ◆ スタッフ同士が相談しやすい環境です

病院見学随時受付中です。  
「やりがい」を感じられる職場で一緒に働きませんか。  
お気軽にお申し込み下さい。